



	مشخصات دانش آموز:	نام آنارمون	مشخصات آزمونها:
	نام:	ساعت: ۸ صبح	درس: علوم تجربی نوبت اول (دیماه ۱۳۹۵)
	نام خانوادگی:	تاریخ: ۹۵/۱۰/۲۵	پایه: ششم (متوسط اول)
امضاء دبیر	نمره آزمون	شماره کارت:	مدت آزمون: ۷۵ دقیقه
طراح: م. حبیبی			

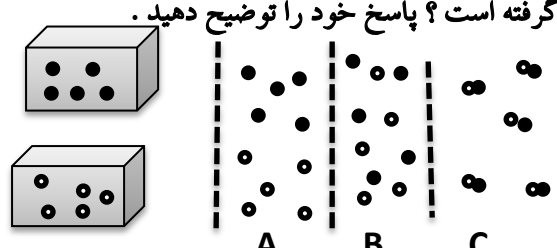
دانش آموز عزیز سلام، این آزمون از آموخته های شما در طی سال تحصیلی می باشد پس با اطمینان و با دقت بسیار سوالات را مطالعه کن و سپس به آنها پاسخ بده

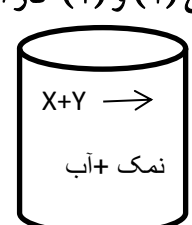
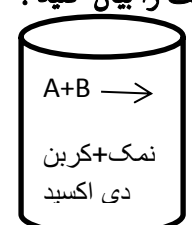
بارم	فصل اول: مخلوط و جداسازی مواد	ردیف
------	-------------------------------	------

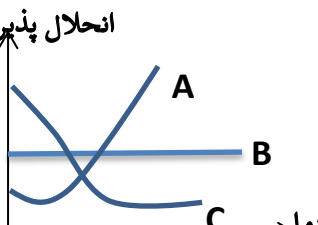
۷۵/	۱- اگر مقداری آب سرد و نشاسته را با هم مخلوط کنیم چه وسیله ای برای جدا کردن آنها مناسب است؟ چرا؟ الف) ارلن تخلیه ب) دستگاه سانتریفیوژ ج) قیف و کاغذ صافی د) قیف جداکننده	الف
-----	--	-----


۷۵/	۲- در الکل ۷۰ درصد و هوای پاک به ترتیب حلال کدام است؟ چرا؟  	کپسول هوا الکل ۷۰ درصد
-----	---	---------------------------

فصل دوم: تغییرهای شیمیایی در خدمت زندگی		
---	--	--

۱۵/	۱- با توجه به شکل در کدام قسمت یک تغییر شیمیایی صورت گرفته است؟ پاسخ خود را توضیح دهید. 	ب
-----	---	---

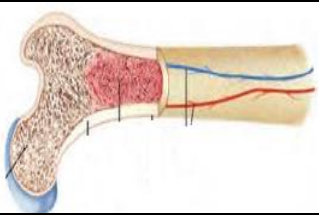
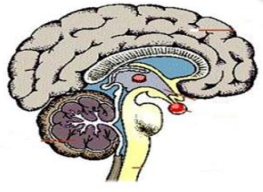
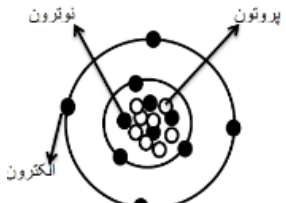
۱۵/	۲- در کدام یک از واکنش های نشان داده شده در ظرف های (۱) و (۲) کار انجام می شود؟ علت را بیان کنید؟  	ب
-----	--	---

۷۵/	۳- با توجه به نمودار مقابل به سوالات پاسخ دهید:  <p>الف) کدامیک از مواد موجود در نمودار می تواند گاز باشد؟ ب) کدام ماده نسبت به تغییرات دما دچار تغییر در انحلال پذیری نشده است؟ پ) کدام ماده در آب گرم بهتر حل می شود؟</p>	ب
-----	---	---

۱۵/	۴- سه شمع که از هر نظر مثل هم هستند را در سه ظرف شیشه ای، مانند شکل قرار داده و به طور هم زمان روشن می کنیم دهانه ظروف شیشه ای ب و ج را به طور کامل می بندیم و دهانه ظرف الف را هم چنان باز می گذاریم.  <p>کدام شمع زود تر خاموش می شود؟ چرا؟</p>	ب
-----	---	---

ادامه سوالات در صفحه بعد ←		
----------------------------	--	--

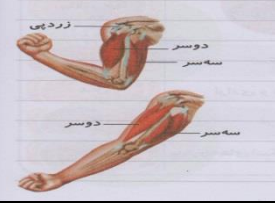
بارم	صفحه دوم سوالات علوم تجربی پایه هشتم	ردیف
	فصل سوم : از درون اتم چه خبر	
/۵	۱- در یون Mg^{2+} $^{24}_{12}$ تعداد الکترون ها چند تا است ؟ علت را توضیح دهید .	
/۷۵	<p>۲- با توجه به مدل اتمی فرضی روبرو به سوالات زیر پاسخ دهید .</p> <p>الف) در رسم این مدل یک اشکال علمی وجود دارد آن را بیان کنید .</p> <p>ب) این مدل مربوط به چه ذره ای است ؟ (اتم خنثی - یون مثبت - یون منفی)</p> <p>پ) اگر نماد آن را M در نظر بگیریم نماد این ذره را با نوشتن عدد جرمی و اتمی به طور کامل نشان دهید .</p>	پ
/۷۵	<p>۳- کدام یک از عناصر زیر می تواند ایزوتوپ (هم مکان) با a_bM باشد ؟ علت را توضیح دهید .</p> <p>الف) $^{a+2}_bM$ ب) $^{a+1}_{b+1}M$ ج) $^{a-b}_bM$ د) $^{a+1}_{b+1}M$</p> <p>علت :</p>	
	فصل چهارم : تنظیم عصبی	
/۵	<p>۱- پاسخ پرسش های زیر را روی شکل مشخص کنید . (با کشیدن فلش نشان دهید)</p> <p>الف) توانایی فکر کردن ، حل مسئله و حرف زدن دارد .</p> <p>ب) سیما دچار اختلال در ضربان قلب شده است .</p>	ت
/۷۵	۲- موتور سواری پس از تصادف هنگام راه رفتن تلو تلو می خورد به نظر شما کدام قسمت از دستگاه عصبی او ممکن است آسیب دیده باشد ؟ دلیل بیاورید .	
/۲۵	۳- سمیرا هنگام خیاطی سوزن در انگشت دستش فرو رفت او فوراً دست خود را عقب کشید ، به این عمل چه می گویند؟	
	فصل پنجم : حس و حرکت	
/۷۵	۱- مفصل را تعریف کنید و نوع مفصل زیر را تعیین نمایید	
/۷۵	<p>۲- ترتیب مراحل زیر را بنویسید . * درک مزه ، اتصال غذا به گیرنده ، حل شدن غذا در بزاق *</p> <p>۱- ۲- ۳- ایجاد پیام عصبی ۴-</p>	ث
/۵	۳- دو نوع بافت استخوانی را در شکل زیر مشخص کنید .	
	← ادامه سوالات در صفحه بعد	



	مشخصات آزمون	زمان آزمون	مشخصات دانش آموز:	همه آموزگاران:
	درس: علوم تجربی نوبت اول (پایه ۱۳۹۵)	ساعت: ۸ صبح	نام:	
	پایه: ششم (متوسط اول)	تاریخ: ۹۵/۱۰/۲۵	نام خانوادگی:	
طرح: م. م. حیوی	مدت آزمون: ۷۵ دقیقه	شماره کارت:	آموزشگاه متوسط اول: ناهیدری	امضاء دبیر

بارم | صفحه سوم سوالات درس علوم پایه هشتم | ردیف

۴- تصاویر زیر یک واقعیت مهم در مورد عملکرد ماهیچه ها بیان می کنند. با دقت در تصاویر روبرو این واقعیت مهم را بیان کنید.



ث | فصل ششم: تنظیم هورمونی

۱- چگونگی کار دستگاه عصبی و هورمونی در جدول زیر با هم مقایسه شده اند شما با استفاده از دانسته های خود جدول را کامل کنید

ماهیت	سرعت	نوع تنظیم
.....	عصبی
شیمیایی	هورمونی

۲- کدام نمودار عملکرد هورمون غده پاراتیروئید را به خوبی نشان نمی دهد دلیل بیاورید

۳- اندام هدف هورمون رشد و اندام هدف هورمون کاهنده قند خون کجاست؟

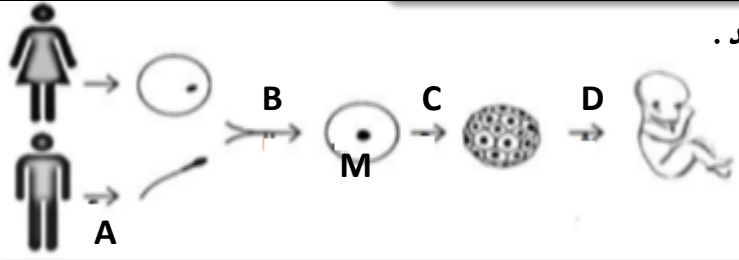

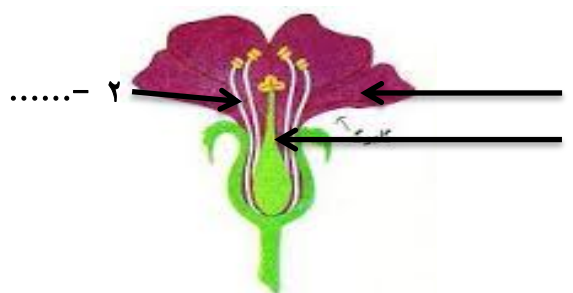
فصل هفتم: الفبای زیست فناوری

۱- چرا اگر هسته خرما را در مناطق گرمسیری بکاریم جوانه زده و رشد می کند ولی اگر همین هسته خرما را در یک منطقه سردسیر بکاریم رشد نمی کند؟

۲- یک سلول ۱۲ کروموزومی پس از تقسیم میتوز به چند سلول و هر سلول چند کروموزوم خواهد داشت؟

۳- اگر یک سلول باکتری بدون تقسیم سیتوپلاسم، تقسیم میتوز انجام دهد چه نتیجه ای به دنبال خواهد داشت؟

ادامه سوالات در صفحه بعد ←

بارم	صفحه چهارم سوالات پایه هشتم	ردیف
	<div style="border: 1px solid black; padding: 5px; display: inline-block;">فصل هشتم : تولید مثل در جانداران</div>	
۱۷۵	 <p>۱- با توجه به شکل زیر به سوالات آن پاسخ دهید . الف) در قسمت A چه تقسیمی انجام می گیرد ؟ ب) نام قسمت M چیست ؟ ج) در قسمت B چه عملی روی می دهد ؟</p>	ح
۱۵	 <p>۲- نوع لقاح را در هر جانور مشخص کنید-۱ -۲</p>	
۱۷۵	 <p>۳- بخش های مشخص شده در شکل زیر را نامگذاری کنید-۱ -۲ -۳</p>	
	<p>”خداوند به هر پرنده ای دانه ای می دهد ولی آن را داخل لانه اش نمی اندازد“</p> <p>پیروز و سربلند باشید . <i>MAABBI</i></p>	